

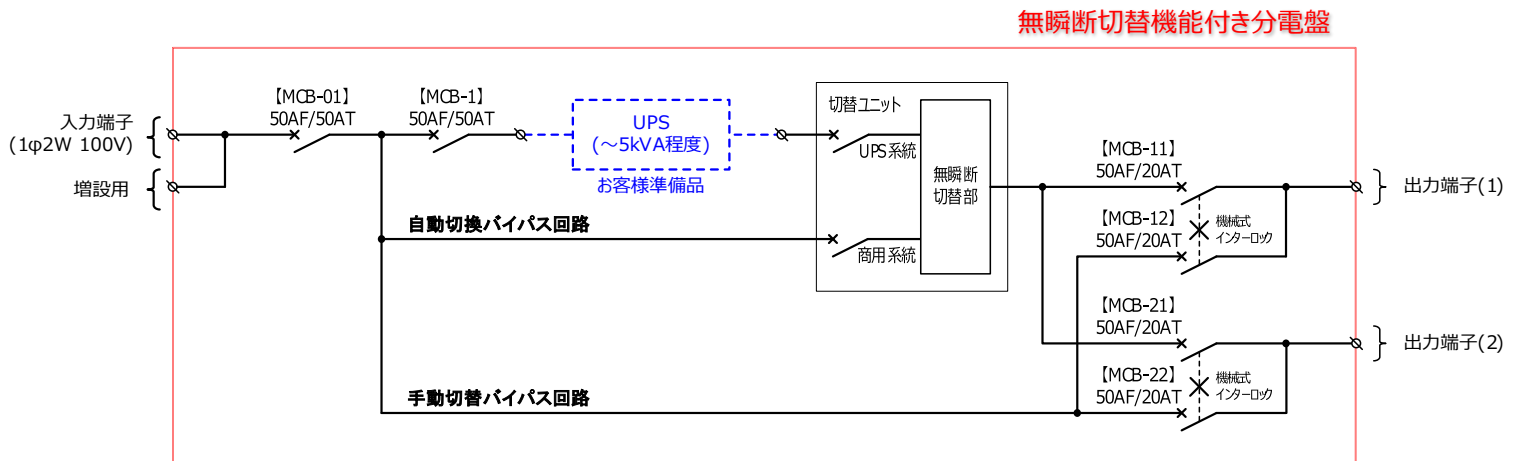
無瞬断切替 + 分電盤 の機能が1つに！

特長

- UPSが故障により停止した場合に無瞬断で商用電源に切替し、負荷の運転を継続することが出来ます。
- 無瞬断切替部の切替時間は、停電検出時間を含めて4msec以下です。
- 無瞬断切替部の手動切替により、停電しなければメンテナンスできなかったUPSを、負荷を無停止のまま解列させメンテナンスや交換することが可能です。
- 電源系の優先設定が可能で、復電時には優先系統に自動的に切替わります。
- 19インチラック仕様（高さ4U）で、ラックごとの電源管理、冗長化が可能です。



回路図



仕様一覧

構造	19インチマウントラックタイプ (JISおよびEIAピッチに対応)	
寸法	幅482×高さ176×奥行404mm (突起部を除きます)	
塗装色	前面：10YR8.5/0.5、上下側背面：ボンデ鋼板無塗装	
重量	30kg以下	
使用条件	温度	0~40℃
	湿度	35~85%RH
入力	電圧	1φ2W AC100V
	電圧以上検出値	AC85V以下、AC115V以上
	定格周波数	50Hz/60Hz
出力	電圧	1φ2W AC100V 2分岐出力 (20AT×2)
	定格周波数	50Hz/60Hz ※入力と同じ
	電圧降下	2V以下
	切替瞬断時間	4ms以下
切替部過負荷耐量	120% : 30秒、200% : 1サイクル	

切替部定格	30A	
切替部消費電力	最大80W (3,000W給電時)	
端子台	入力端子台	M6 (最大22sq)
	UPS接続端子台	M5 (最大14sq)
	出力端子台	M4 (最大5.5sq)
	警報端子	M3.5 (最大1.25sq)
警報要素	<ul style="list-style-type: none"> ■ 無電圧a接点にて出力 ・ブレーカトリップ ・直送給電中 (商用給電中) ・停電中 ・入力電源異常 (UPS系統) ・入力電源異常 (商用系統) ・切替部保護ヒューズ断 	

○製品の価格等については、別途お問い合わせください。 ○本カタログに記載の内容は、予告なく変更する場合があります。